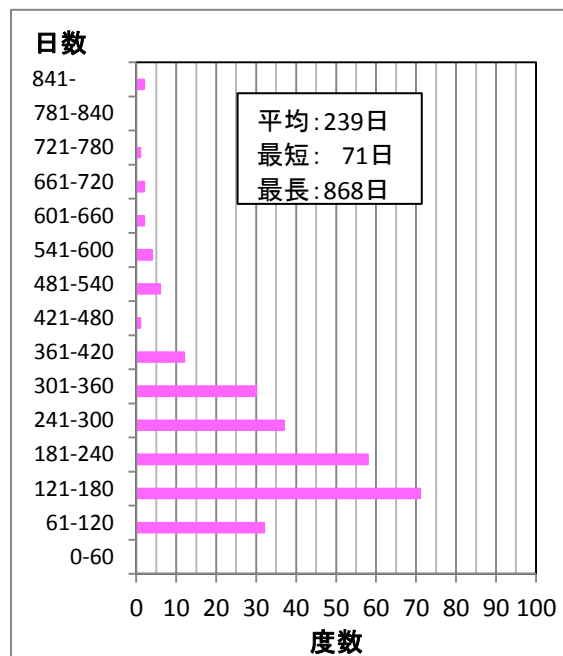
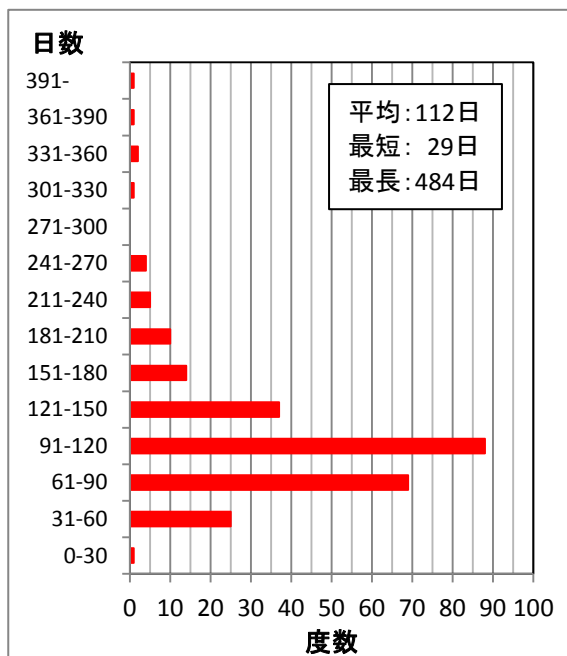


地盤工学ジャーナルの投稿から審査結果通知までの期間

【受付期間 2005.7～2011.6(全期間)】(2015.1現在)

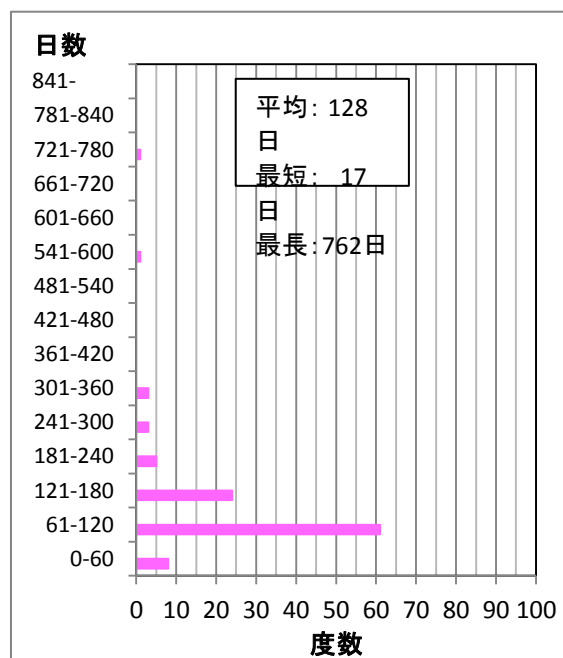
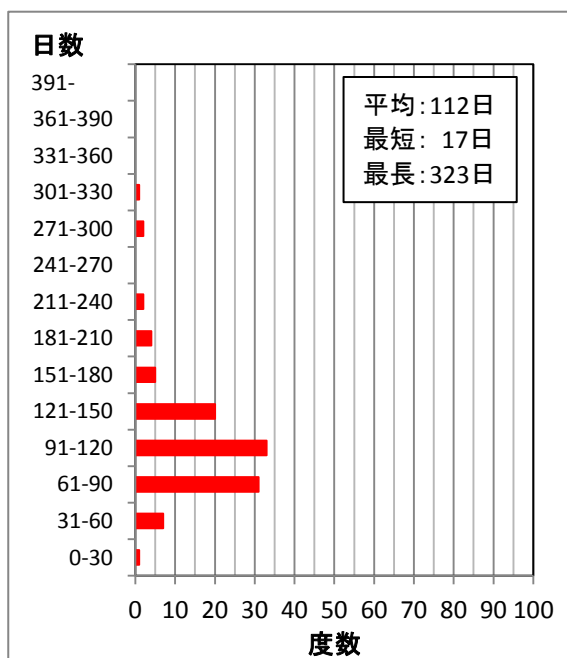
|      |     |         |     |
|------|-----|---------|-----|
| 全投稿数 | 441 | 最終決定済   | 364 |
| 審査中  | 52  | 採用      | 258 |
| 取り下げ | 17  | 不採用     | 106 |
| 原稿返却 | 8   | 採択率(%)  | 71  |
|      |     | 不採択率(%) | 29  |



(a)投稿受付から第1回審査結果通知までの日数

(b)投稿受付から最終結果通知までの日数

図1 採択論文の投稿受付からの処理日数(全期間)



(a)投稿受付から第1回審査結果通知までの日数

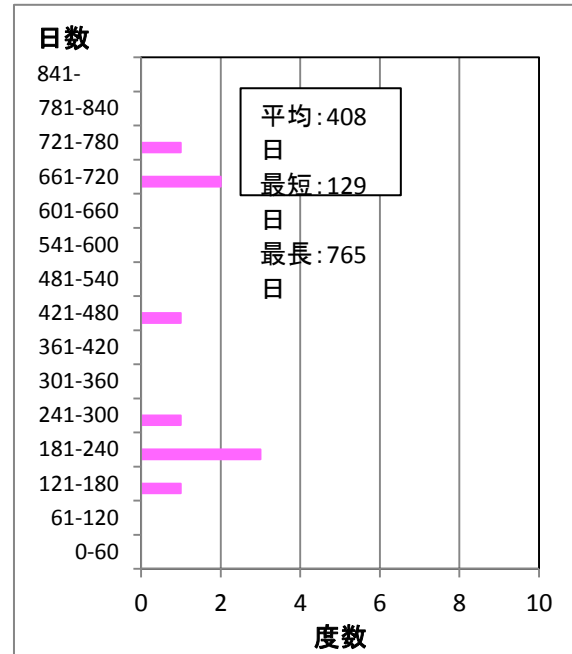
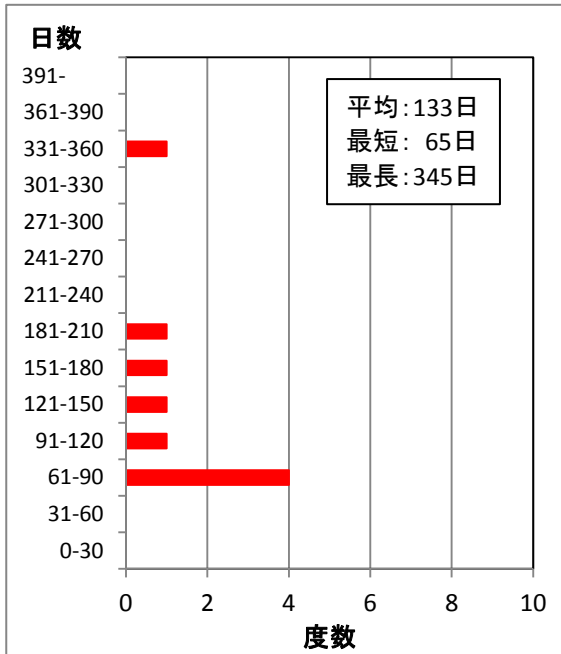
(b)投稿受付から最終結果通知までの日数

図2 不採択論文の投稿受付からの処理日数(全期間)

地盤工学ジャーナルの投稿から審査結果通知までの期間

【受付期間 2005.7～2005.12(2005年受付分)】

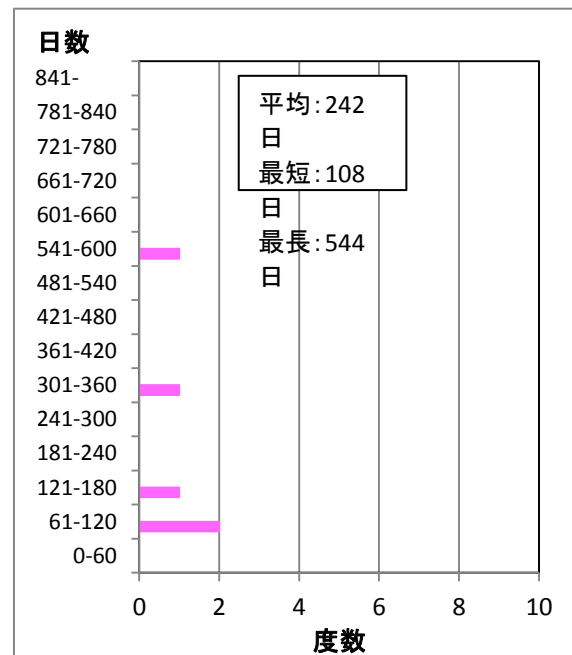
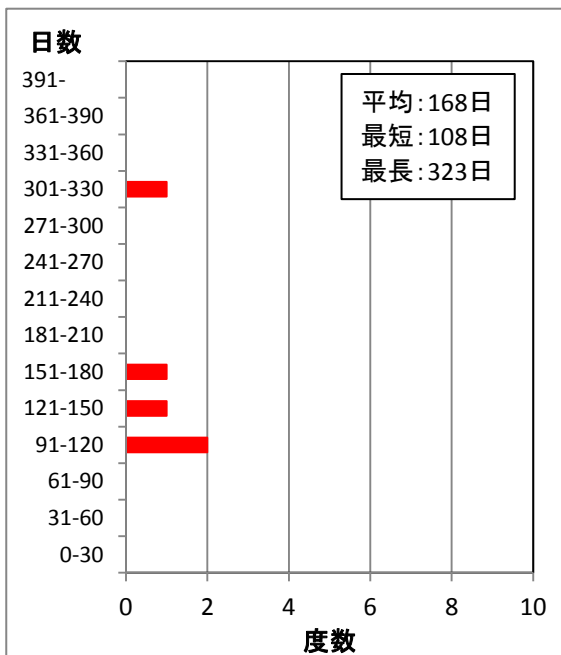
|      |    |         |    |
|------|----|---------|----|
| 全投稿数 | 14 | 最終決定済   | 14 |
| 審査中  | 0  | 採用      | 9  |
| 取り下げ | 0  | 不採用     | 5  |
| 原稿返却 | 0  | 採択率(%)  | 64 |
|      |    | 不採択率(%) | 36 |



(a)投稿受付から第1回審査結果通知までの日数

(b)投稿受付から最終結果通知までの日数

図3 採択論文の投稿受付からの処理日数(2005年受付分)



(a)投稿受付から第1回審査結果通知までの日数

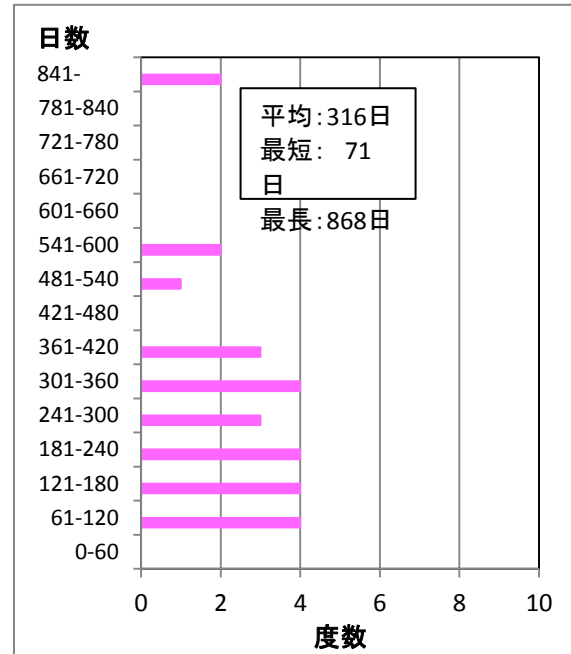
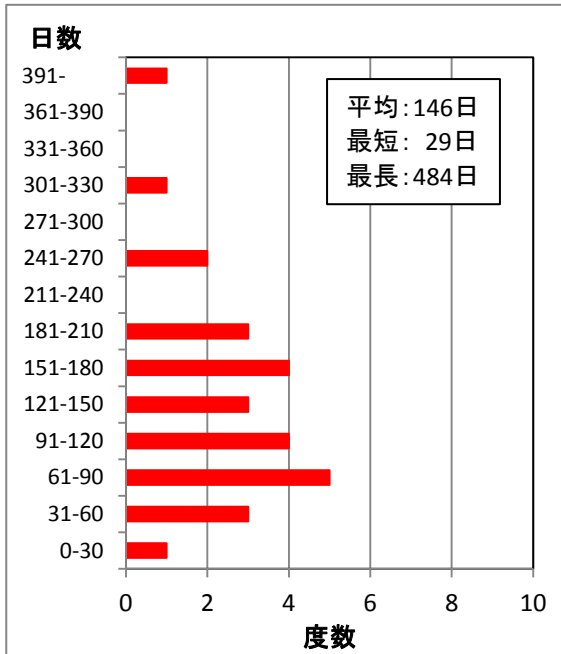
(b)投稿受付から最終結果通知までの日数

図4 不採択論文の投稿受付からの処理日数(2005年受付分)

地盤工学ジャーナルの投稿から審査結果通知までの期間

【受付期間 2006.1～2006.12(2006年受付分)】

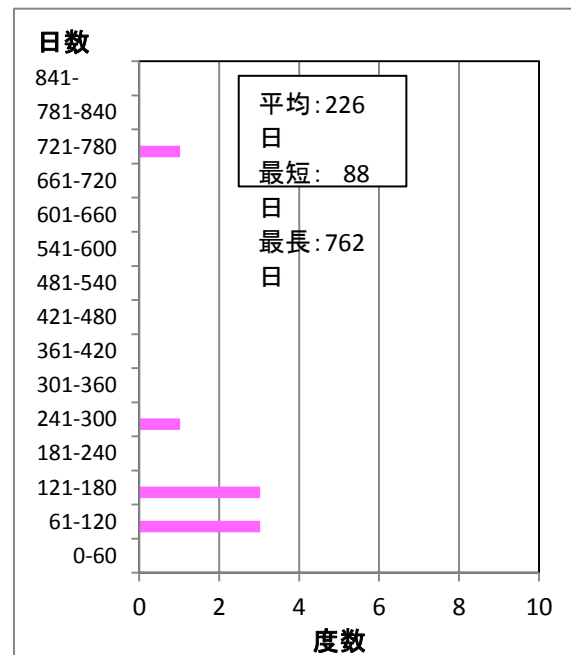
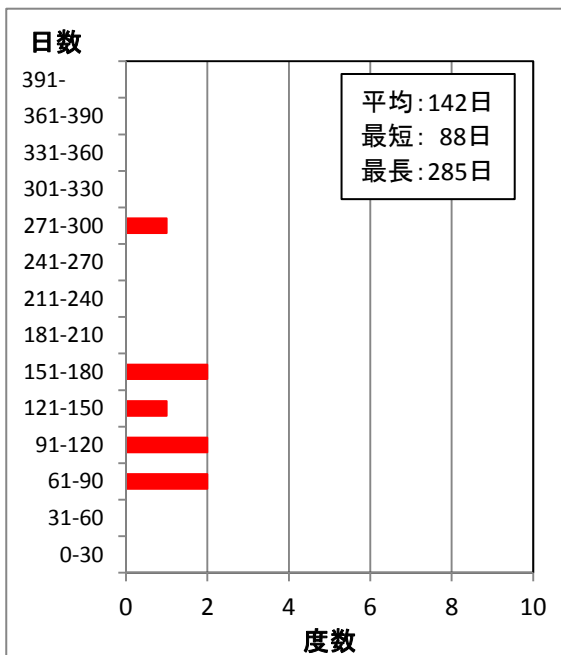
|      |    |         |    |
|------|----|---------|----|
| 全投稿数 | 40 | 最終決定済   | 40 |
| 審査中  | 0  | 採用      | 27 |
| 取り下げ | 5  | 不採用     | 8  |
| 原稿返却 | 0  | 採択率(%)  | 77 |
|      |    | 不採択率(%) | 23 |



(a)投稿受付から第1回審査結果通知までの日数

(b)投稿受付から最終結果通知までの日数

図5 採択論文の投稿受付からの処理日数(2006年受付分)



(a)投稿受付から第1回審査結果通知までの日数

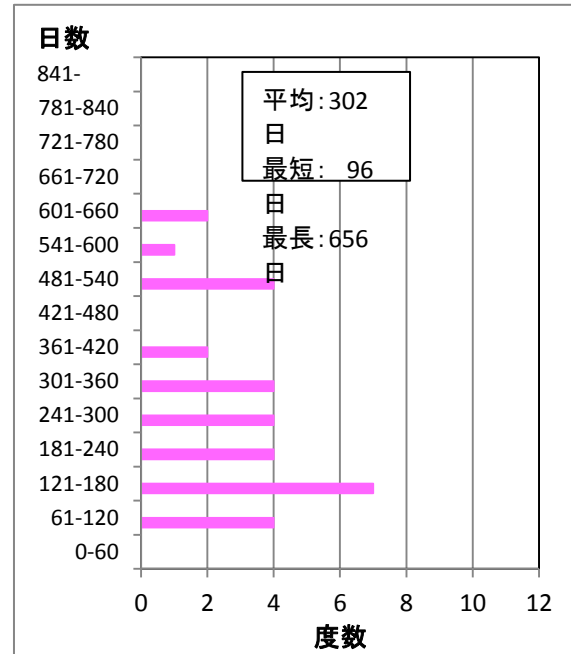
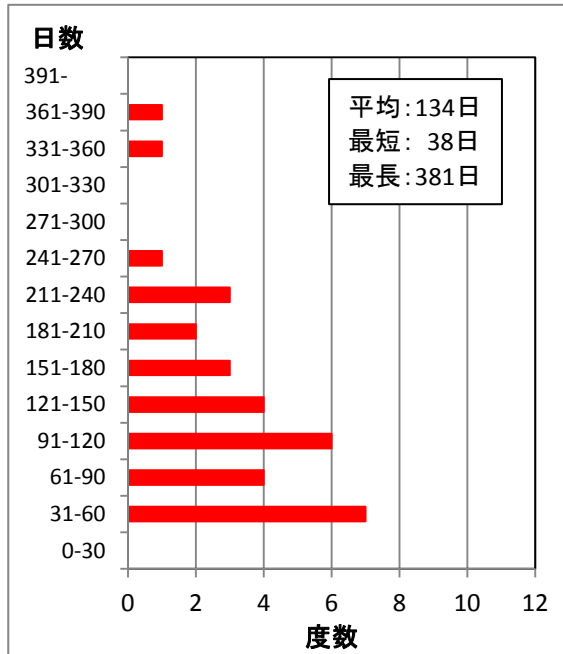
(b)投稿受付から最終結果通知までの日数

図6 不採択論文の投稿受付からの処理日数(2006年受付分)

地盤工学ジャーナルの投稿から審査結果通知までの期間

【受付期間 2007.1~2007.12(2007年受付分)】

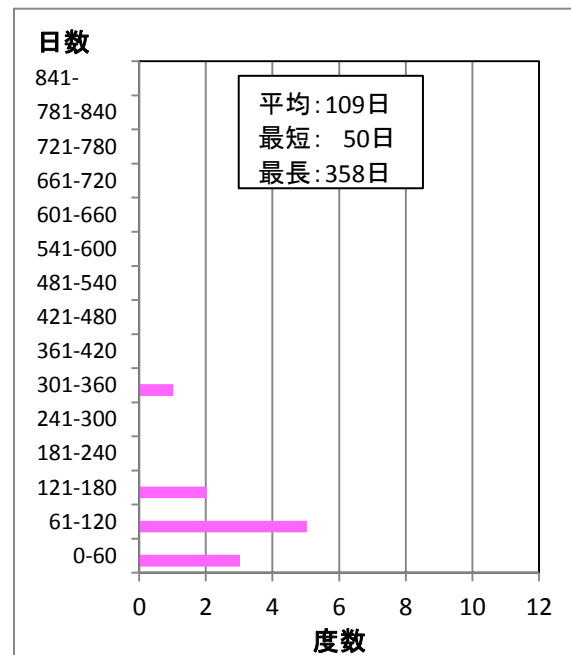
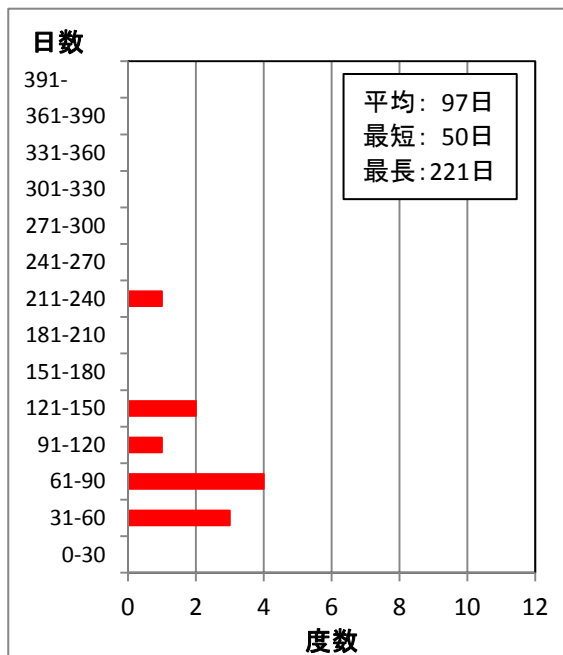
|      |    |         |    |
|------|----|---------|----|
| 全投稿数 | 44 | 最終決定済   | 44 |
| 審査中  | 0  | 採用      | 32 |
| 取り下げ | 0  | 不採用     | 11 |
| 原稿返却 | 1  | 採択率(%)  | 74 |
|      |    | 不採択率(%) | 26 |



(a)投稿受付から第1回審査結果通知までの日数

(b)投稿受付から最終結果通知までの日数

図7 採択論文の投稿受付からの処理日数(2007年受付分)



(a)投稿受付から第1回審査結果通知までの日数

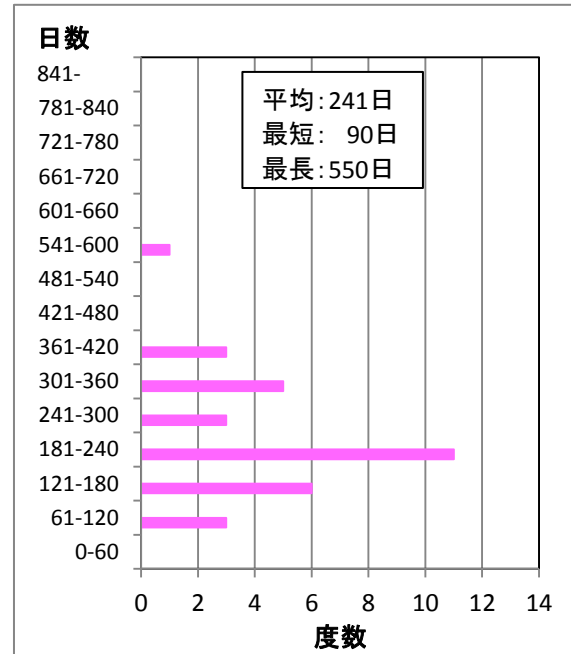
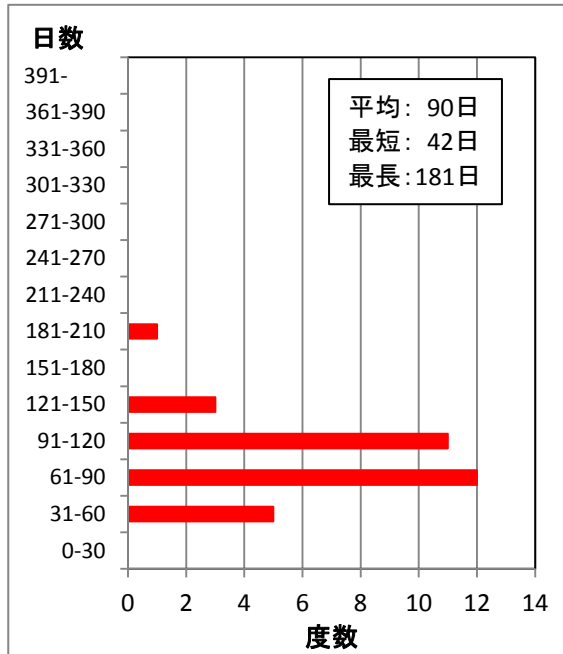
(b)投稿受付から最終結果通知までの日数

図8 不採択論文の投稿受付からの処理日数(2007年受付分)

地盤工学ジャーナルの投稿から審査結果通知までの期間

【受付期間 2008.1～2008.12(2008年受付分)】

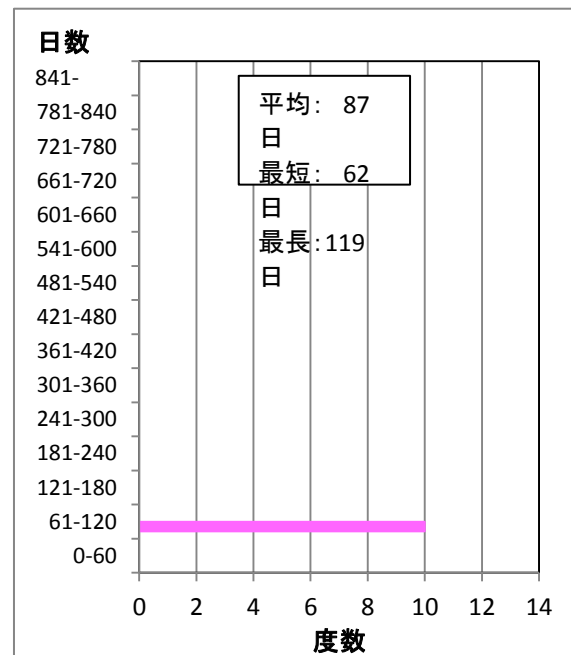
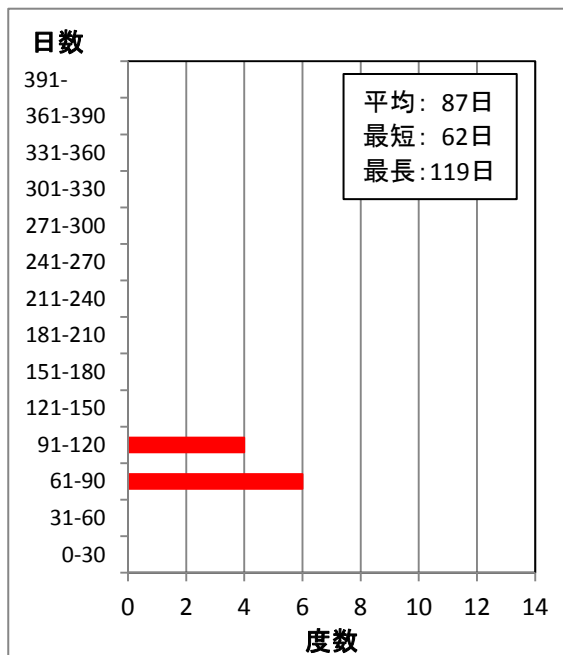
|      |    |         |    |
|------|----|---------|----|
| 全投稿数 | 43 | 最終決定済   | 43 |
| 審査中  | 0  | 採用      | 32 |
| 取り下げ | 1  | 不採用     | 10 |
| 原稿返却 | 0  | 採択率(%)  | 76 |
|      |    | 不採択率(%) | 24 |



(a)投稿受付から第1回審査結果通知までの日数

(b)投稿受付から最終結果通知までの日数

図9 採択論文の投稿受付からの処理日数(2008年受付分)



(a)投稿受付から第1回審査結果通知までの日数

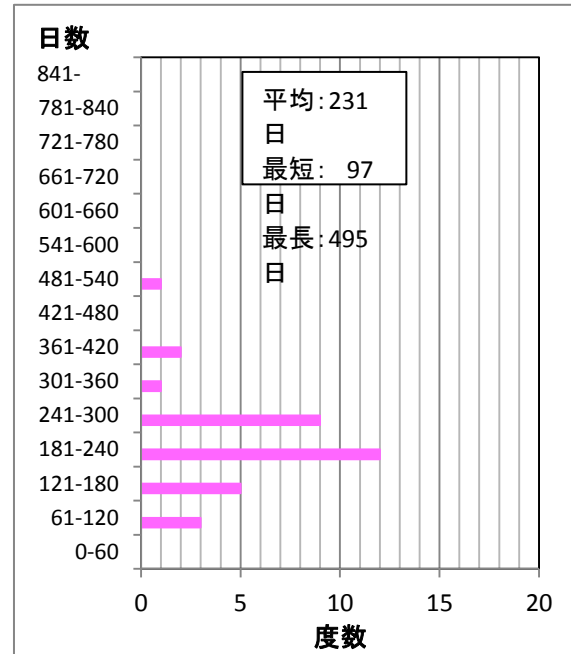
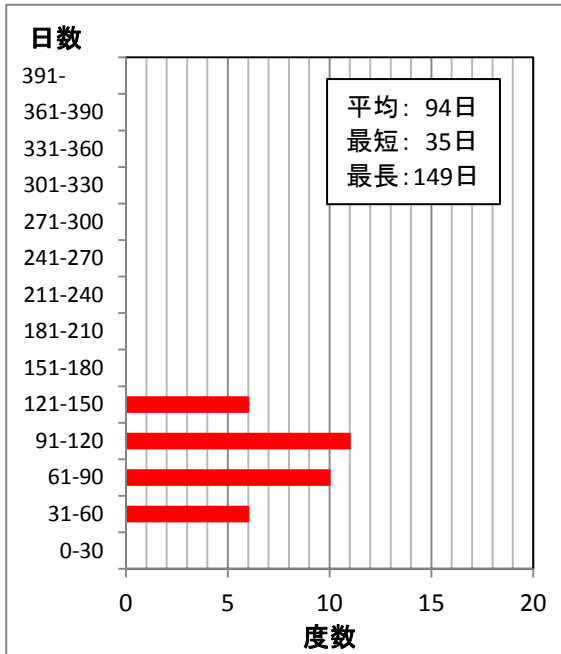
(b)投稿受付から最終結果通知までの日数

図10 不採択論文の投稿受付からの処理日数(2008年受付分)

地盤工学ジャーナルの投稿から審査結果通知までの期間

【受付期間 2009.1～2009.12(2009年受付分)】

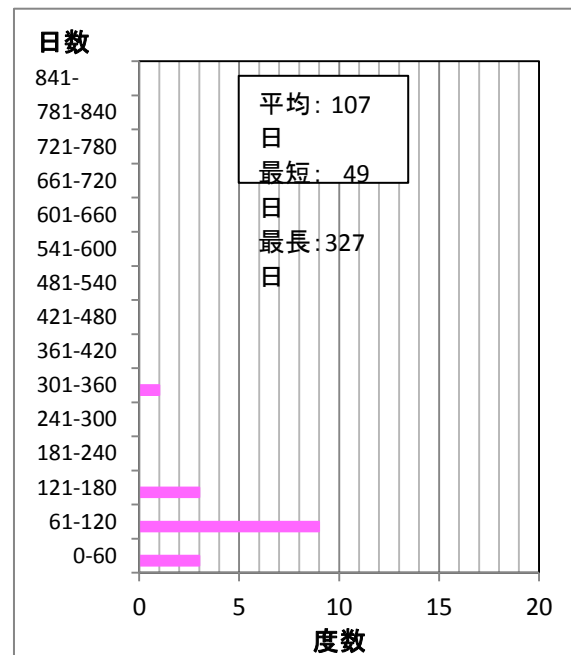
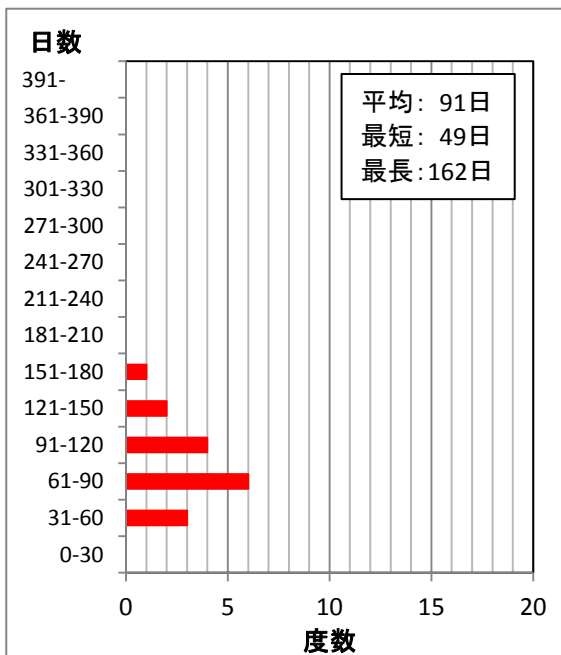
|      |    |         |    |
|------|----|---------|----|
| 全投稿数 | 53 | 最終決定済   | 53 |
| 審査中  | 0  | 採用      | 33 |
| 取り下げ | 2  | 不採用     | 16 |
| 原稿返却 | 2  | 採択率(%)  | 67 |
|      |    | 不採択率(%) | 33 |



(a)投稿受付から第1回審査結果通知までの日数

(b)投稿受付から最終結果通知までの日数

図11 採択論文の投稿受付からの処理日数(2009年受付分)



(a)投稿受付から第1回審査結果通知までの日数

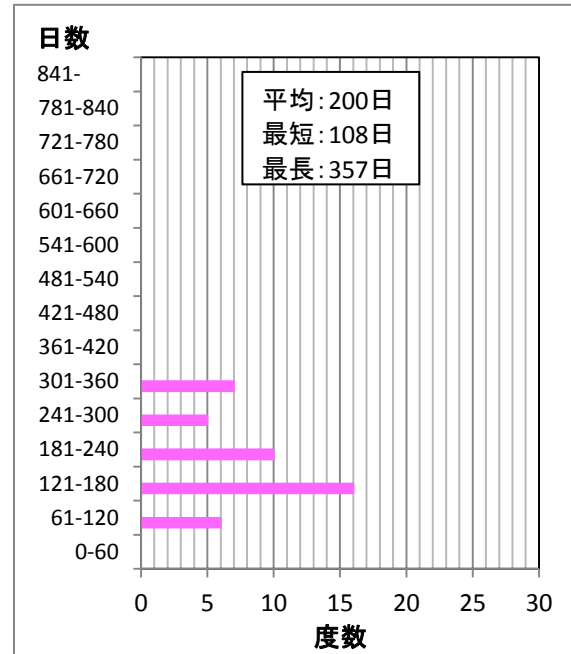
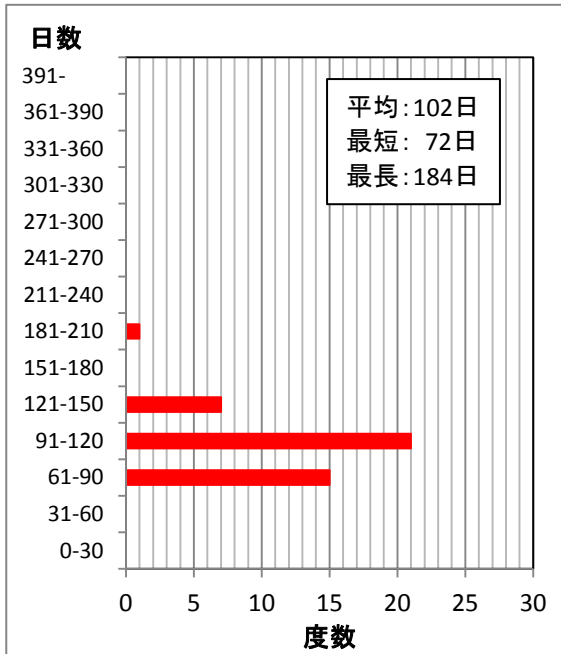
(b)投稿受付から最終結果通知までの日数

図12 不採択論文の投稿受付からの処理日数(2009年受付分)

地盤工学ジャーナルの投稿から審査結果通知までの期間

【受付期間 2010.1～2010.12(2010年受付分)】

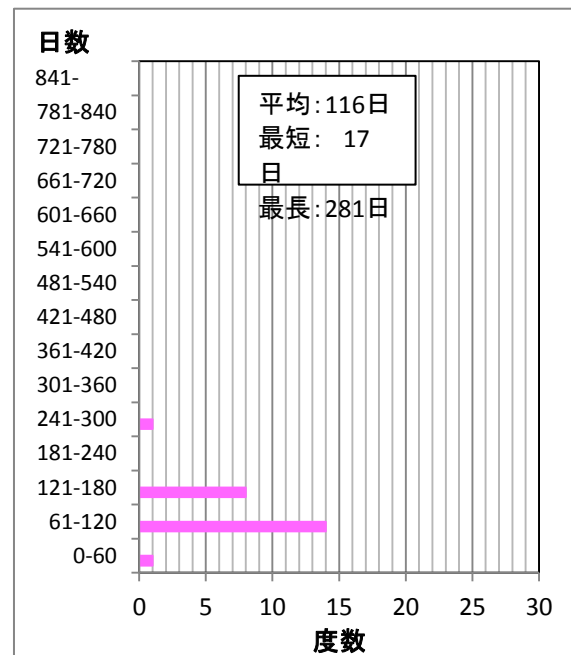
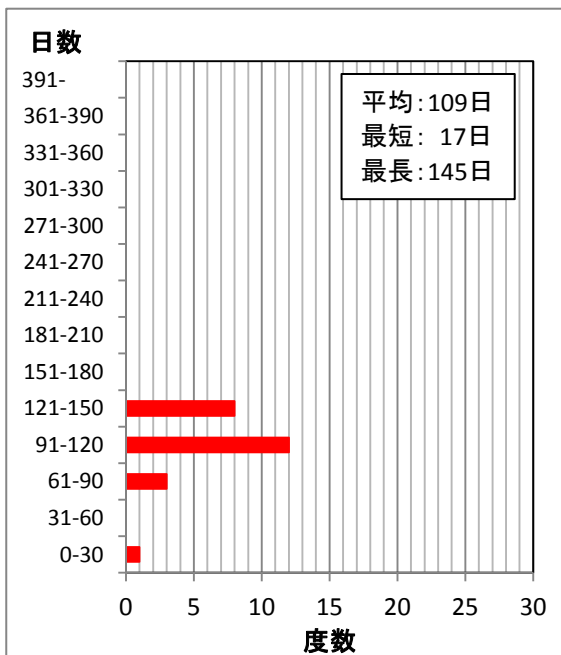
|      |    |         |    |
|------|----|---------|----|
| 全投稿数 | 75 | 最終決定済   | 75 |
| 審査中  | 0  | 採用      | 44 |
| 取り下げ | 4  | 不採用     | 24 |
| 原稿返却 | 3  | 採択率(%)  | 65 |
|      |    | 不採択率(%) | 35 |



(a)投稿受付から第1回審査結果通知までの日数

(b)投稿受付から最終結果通知までの日数

図13 採択論文の投稿受付からの処理日数(2010年受付分)



(a)投稿受付から第1回審査結果通知までの日数

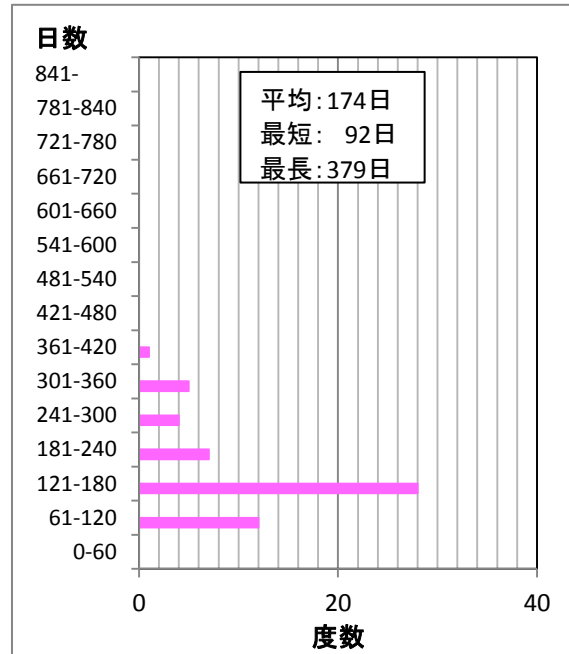
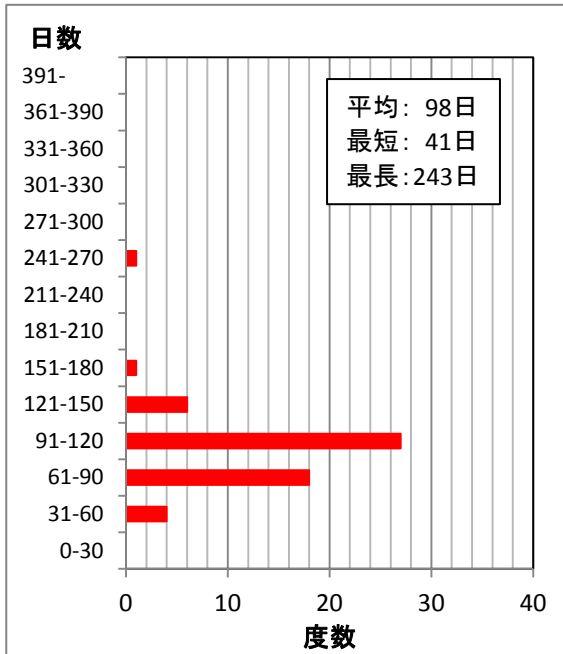
(b)投稿受付から最終結果通知までの日数

図14 不採択論文の投稿受付からの処理日数(2010年受付分)

地盤工学ジャーナルの投稿から審査結果通知までの期間

【受付期間 2011.1～2011.12(2011年受付分)】(2015.1現在)

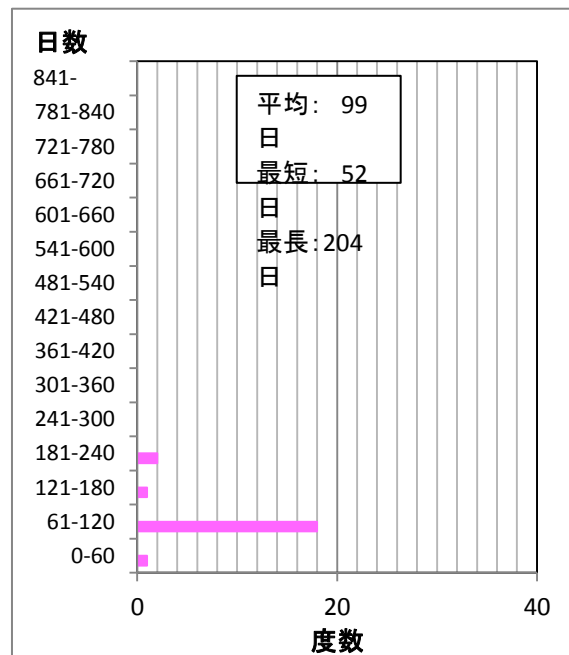
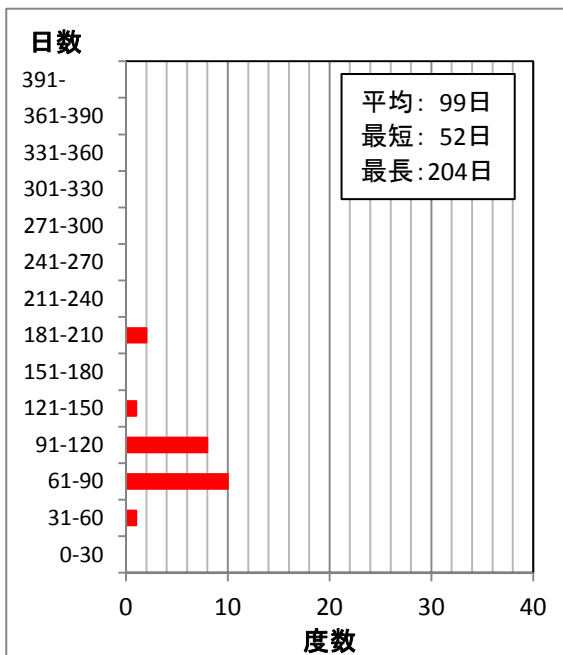
|      |    |         |    |
|------|----|---------|----|
| 全投稿数 | 84 | 最終決定済   | 83 |
| 審査中  | 1  | 採用      | 57 |
| 取り下げ | 3  | 不採用     | 22 |
| 原稿返却 | 1  | 採択率(%)  | 72 |
|      |    | 不採択率(%) | 28 |



(a)投稿受付から第1回審査結果通知までの日数

(b)投稿受付から最終結果通知までの日数

図15 採択論文の投稿受付からの処理日数(2011年受付分)



(a)投稿受付から第1回審査結果通知までの日数

(b)投稿受付から最終結果通知までの日数

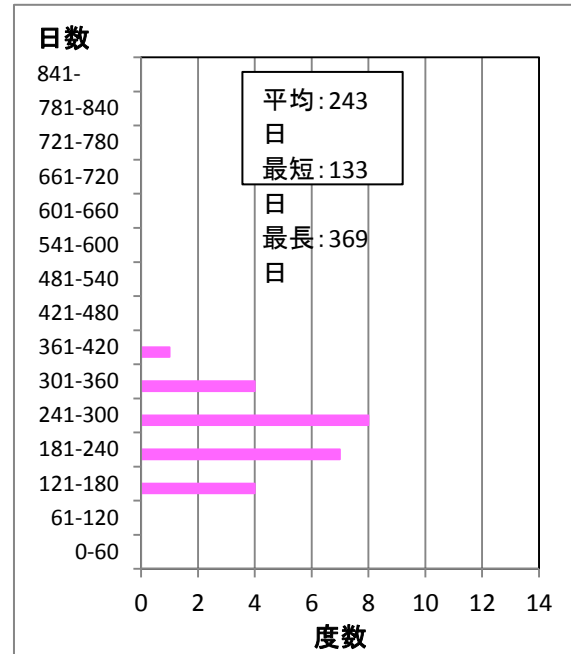
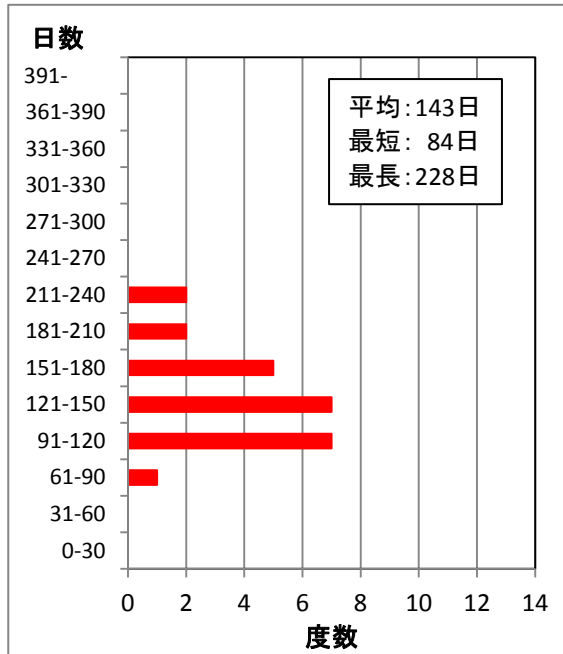
図16 不採択論文の投稿受付からの処理日数(2011年受付分)



地盤工学ジャーナルの投稿から審査結果通知までの期間

【受付期間 2012.1～2012.12(2012年受付分)】(2015.1現在)

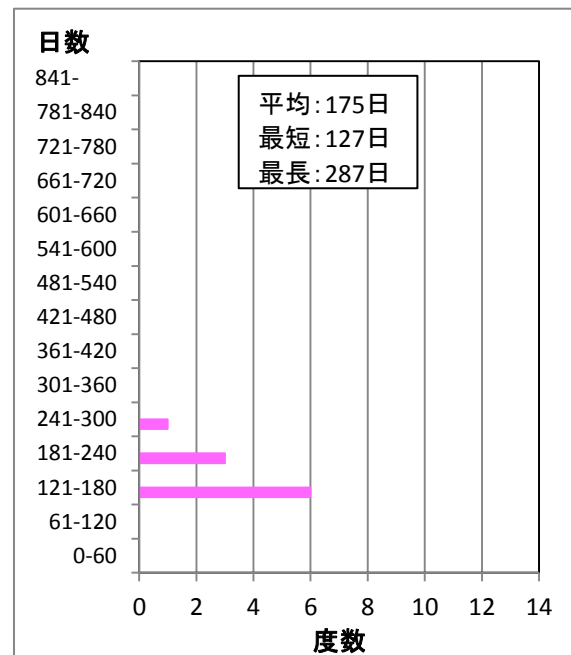
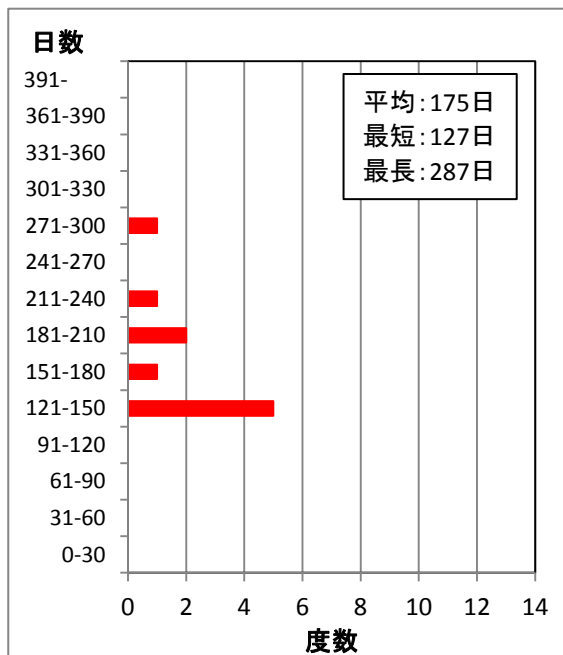
|      |    |         |    |
|------|----|---------|----|
| 全投稿数 | 78 | 最終決定済   | 37 |
| 審査中  | 41 | 採用      | 24 |
| 取り下げ | 2  | 不採用     | 10 |
| 原稿返却 | 1  | 採択率(%)  | 71 |
|      |    | 不採択率(%) | 29 |



(a)投稿受付から第1回審査結果通知までの日数

(b)投稿受付から最終結果通知までの日数

図17 採択論文の投稿受付からの処理日数(2012年受付分)



(a)投稿受付から第1回審査結果通知までの日数

(b)投稿受付から最終結果通知までの日数

図18 不採択論文の投稿受付からの処理日数(2012年受付分)